

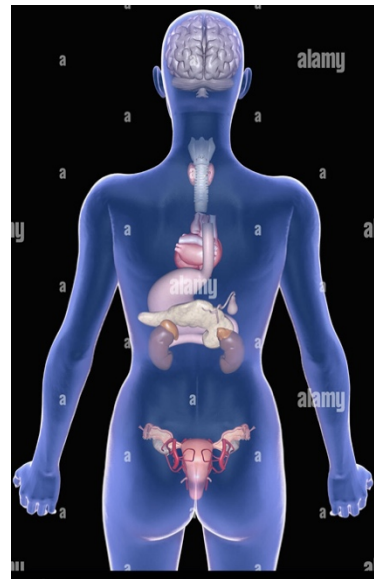
Hoy sabemos que

el sistema inmune

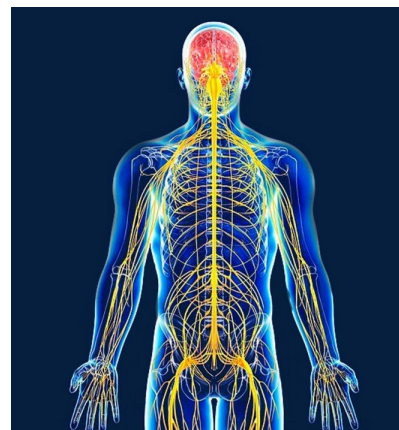


entra en juego entre

el sistema endocrino



y el sistema nervioso.



Por eso, es importante tener en claro, cómo puede producirse la integración cuerpo-mente. Uno de los aspectos básicos de la endocrinología junto al sistema nervioso es que interactúan con el sistema inmunitario.

El yoga siempre lo supo, pero en general durante mucho tiempo se creyó que la psiquis, el sistema nervioso, el sistema endócrino y el sistema inmune, funcionaban de una manera completamente independiente. Llevó muchos años demostrar que estos sistemas estaban funcionalmente relacionados.

El concepto de sistema integrado implica una comunicación entre la psiquis, el sistema nervioso, el sistema endócrino y el sistema inmune. El funcionamiento conjunto puede darse:

- A través del sistema nervioso, principalmente el sistema autónomo, que inerva a los órganos endocrinos y al sistema inmune.**
 - Las hormonas tienen, a su vez, la capacidad de influenciar al sistema inmune, ya que todos los órganos de dicho sistema cuentan con receptores para hormonas, y por otro lado, el sistema nervioso autónomo inerva el timo, los órganos linfoides primarios y secundarios.**
- El Hipotálamo regula al Sistema Nervioso Autónomo mediante proyecciones que envía hacia núcleos simpáticos y parasimpáticos en el tronco del encéfalo y la médula espinal. El Hipotálamo, a través del Sistema Nervioso**

**Autónomo y el sistema Neuroendocrino,
regula al sistema Inmunológico.**